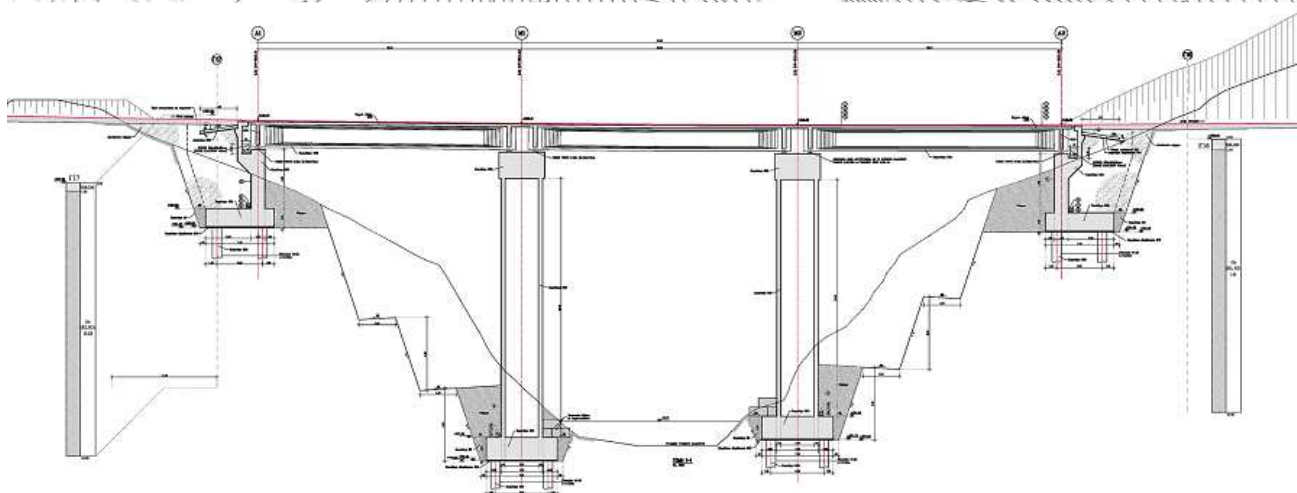
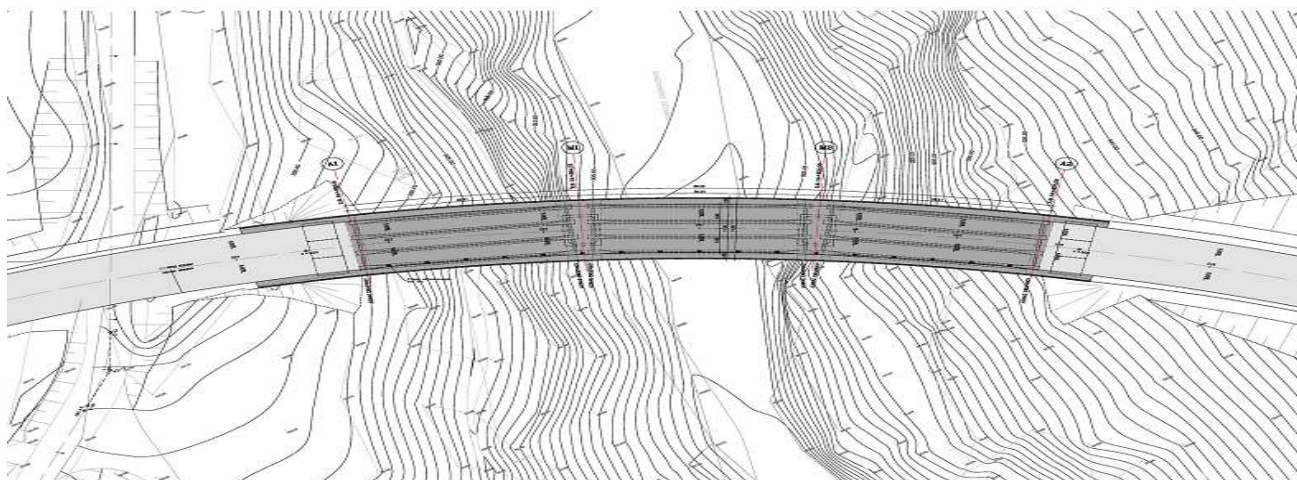




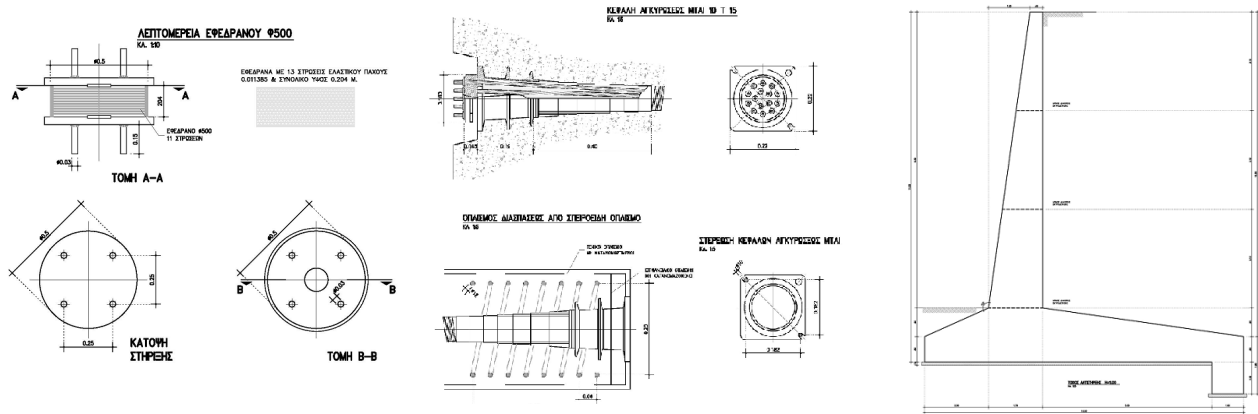
Μελέτη Γεφυρών Παράκαμψης Ελασσόνας Νομού Λαρίσης



Η παράκαμψη της Ελασσόνας είναι τμήμα της οδικής αρτηρίας Λάρισα-Κοζάνη. Το έργο περιλαμβάνει την οριστική μελέτη δύο κοιλαδογεφυρών με μήκη 110m (τρία ανοίγματα των 37m) και 88m (τρία ανοίγματα των 29m) αντίστοιχα και μίας κάτω διάβασης μήκους 14m.

Οι κοιλαδογέφυρες έχουν κατά μήκος κλίση περίπου 5.5%-6.0% και σε οριζοντιογραφία η πρώτη είναι ευθύγραμμη ενώ η δεύτερη είναι μερικώς ευθύγραμμη και μερικώς περιλαμβάνει τόξο κλοθοειδούς. Το πλάτος του καταστρώματος για την πρώτη είναι 16.25m και για την δεύτερη 14.00m. Η ανωδομή του πρώτου τεχνικού διαμορφώνεται από μία εσχάρα αποτελούμενη από 5 απλά εδραζόμενα προεντεταμένα προκατασκευασμένα δοκάρια διατομής μορφής T ενώ του δεύτερου από 4.

Τα δοκάρια συνδέονται στο άνω τμήμα τους με επί τόπου έγχυτο σκυρόδεμα και πρόπαλακες. Αρμοί διαστολής προβλέπονται στις θέσεις των ακροβάθρων.



Η στατική συνέχεια του καταστρώματος εξασφαλίζεται μέσω πλάκας από οπλισμένο σκυρόδεμα.

Τα μεσόβαθρα αποτελούνται από ορθογωνική κοιβοτοσειδή κοίλη διατομή, έχουν ύψος έως 35 m και κατασκευάζονται από οπλισμένο σκυρόδεμα. Στην κορυφή κάθε μεσοβάθρου κατασκευάζεται δοκός έδρασης των προεντεταμένων δοκών. Οι προεντεταμένες δοκοί εδράζονται σε ακυρωμένα ελαστομερή εφέδρανα. Τα ακρόβαθρα και τα μεσόβαθρα θεμελιώνονται με πασσάλους.

Η κάτω διάβαση λειτουργεί πλαισιακά και ο διαμήκης άξονάς της τέμνει τον άξονα της αρτηρίας με γωνία 61°.

ΦΟΡΕΑΣ : ΠΕΡΙΦΕΡΕΙΑ ΘΕΣΣΑΛΙΑΣ
 ΠΕΡΙΟΧΗ ΕΡΓΟΥ : ΛΑΡΙΣΑ
 ΧΡΟΝΟΛΟΓΙΑ ΜΕΛΕΤΗΣ : 2004-2005
 ΥΠΗΡΕΣΙΕΣ : ΟΡΙΣΤΙΚΗ ΜΕΛΕΤΗ – ΜΕΛΕΤΗ ΕΦΑΡΜΟΓΗΣ

Αριθμός έργου: (241.04.S)

ΠΕΡΙΚΛΕΟΥΣ 29, ΧΟΛΑΡΓΟΣ 15561, ΤΗΛ:210-6560767, FAX:210-6560764
 WWW.YPOLOGISTIKI.GR