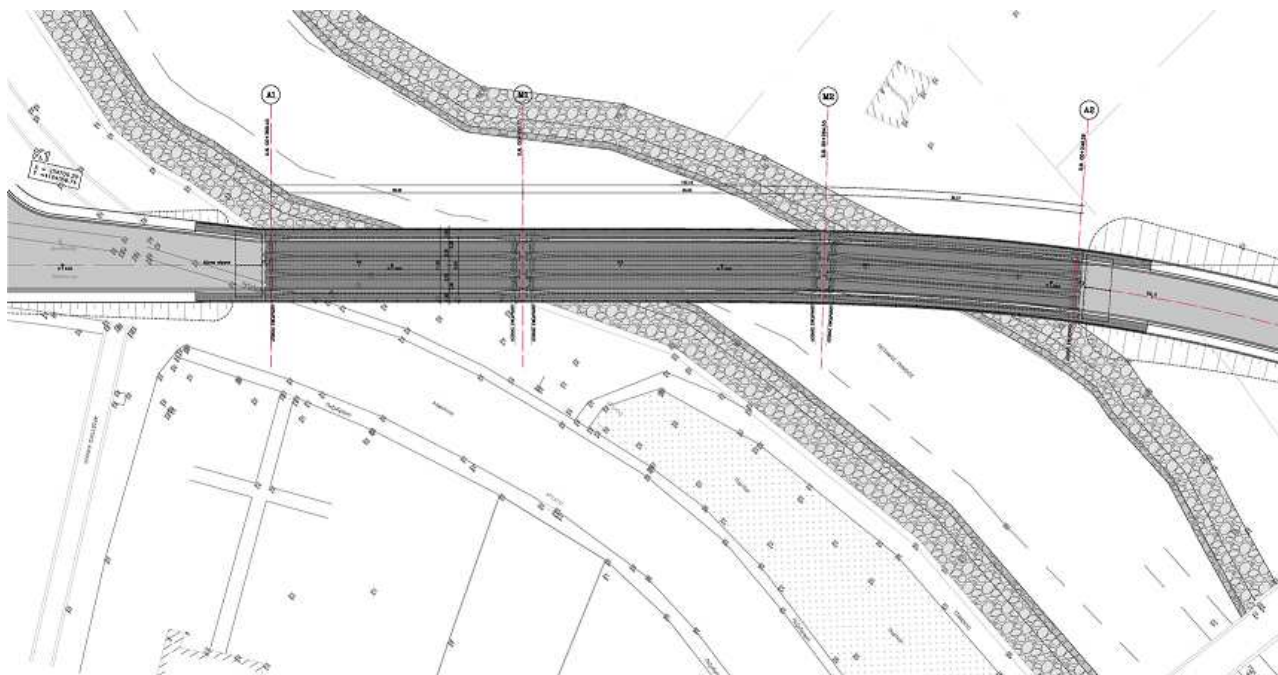




## ΥΠΟΛΟΓΙΣΤΙΚΗ ΜΕΛΕΤΗΤΙΚΗ ΕΠΕ

### Μελέτη Νέας Γέφυρας στον Πηνειό Ποταμό Δήμου Βαρθολομιού



Το έργο αφορά στην κατασκευή Νέας Γέφυρας στο δρόμο Γαστούνης – Βαρθολομιού στον Πηνειό Ποταμό στο Νομό Ηλείας στην περιοχή της αρχαίας Ολυμπίας.

Η γέφυρα έχει συνολικό μήκος 122m και έχει τρία ανοίγματα. Το συνολικό πλάτος της γέφυρας είναι 11.20m μαζί με τα πεζοδρόμια. Η γέφυρα κατασκευάζεται με προεντεταμένες αμφιέριστες δοκούς οι οποίες στηρίζονται σε δύο ακρόβαθρα και δύο μεσόβαθρα. Οι δοκοί κατασκευάζονται εκτός του έργου με τη μέθοδο της προκατασκευής και σε συνέχεια με ανύψωση αυτών τοποθετούνται στο έργο επί των εφεδράνων της ανωδομής. Η γέφυρα περιλαμβάνει σε οριζοντιογραφία καμπύλο τμήμα και παρουσιάζει κατά μήκος κλίση περίπου 3.16%.

Έχει ενιαία επιφάνεια κυκλοφορίας με μία λωρίδα ανά κατεύθυνση και προβλέπονται στηθαία ασφαλείας σε κάθε πλευρά.

Στις θέσεις των μεσοβάθρων το κατάστρωμα της γέφυρας είναι συνεχές, ενώ σχηματίζει αρμούς στα δυο ακρόβαθρα. Τα μεσόβαθρα αποτελούνται από δυο κυκλικά υποστυλώματα ενώ στο πάνω τμήμα τους που είναι συμπαγές κατασκευάζονται αμφιπροέχουσες δοκοί-πρόβολοι μεταβλητής διατομής οι οποίες διαμορφώνουν το απαραίτητο πλάτος έδρασης των προεντεταμένων δοκών. Οι προεντεταμένες δοκοί εδράζονται στα βάθρα μέσω ελαστομεταλλικών αγκυρούμενων εφεδράνων.



Στα δυο άκρα της γέφυρας κατασκευάζονται πλάκες πρόσβασης οι οποίες μαζί με τους πτερυγότοιχους των ακροβάθρων διαμορφώνουν και εγκιβωτίζουν το μεταβατικό επίχωμα.  
Το τεχνικό θεμελιώνεται μέσω συστοιχίας πασσάλων και κεφαλόδεσμων.

ΦΟΡΕΑΣ : ΝΟΜΑΡΧΙΑΚΗ ΑΥΤΟΔΙΟΙΚΗΣΗ ΗΛΕΙΑΣ  
ΠΕΡΙΟΧΗ ΕΡΓΟΥ : ΒΑΡΘΟΛΟΜΙΟ  
ΧΡΟΝΟΛΟΓΙΑ ΜΕΛΕΤΗΣ : 2006-2007  
ΠΡΟΥΠΟΛΟΓΙΣΜΟΣ ΕΡΓΟΥ : 1.950.000,00 (€)  
ΥΠΗΡΕΣΙΕΣ : ΣΤΑΤΙΚΗ ΜΕΛΕΤΗ ΓΕΦΥΡΑΣ

Αριθμός έργου: (261.05.S)

ΠΕΡΙΚΛΕΟΥΣ 29, ΧΟΛΑΡΓΟΣ 15561, ΤΗΛ:210-6560767, FAX:210-6560764  
WWW.YPOLOGISTIKI.GR