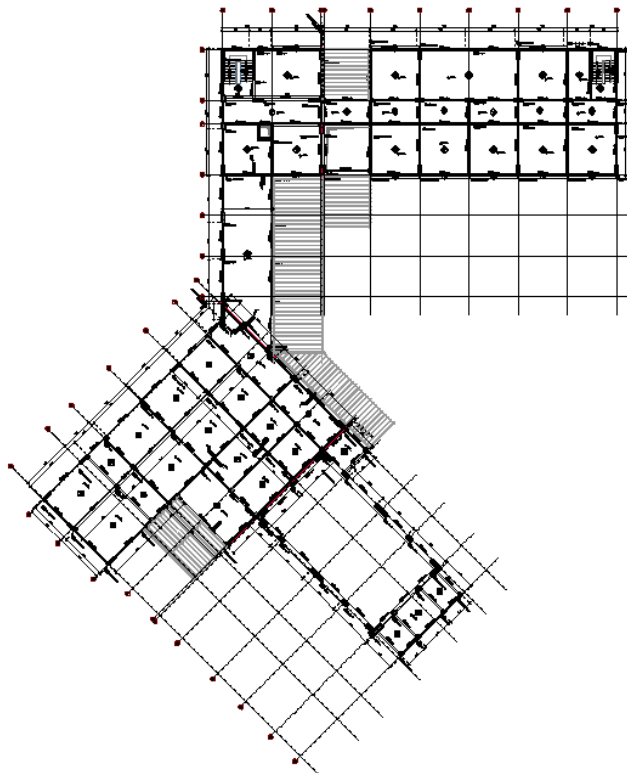
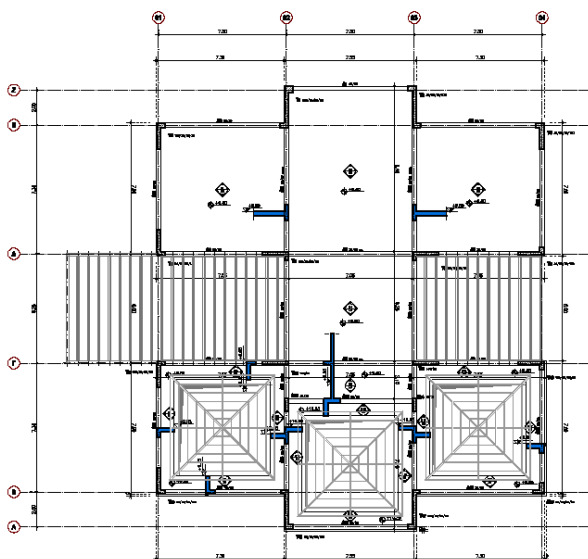




## ΥΠΟΛΟΓΙΣΤΙΚΗ ΜΕΛΕΤΗΤΙΚΗ ΕΠΕ

### Νηπιαγωγείο και Δημοτικό Σχολείο Κοινότητας Καπανδριτίου

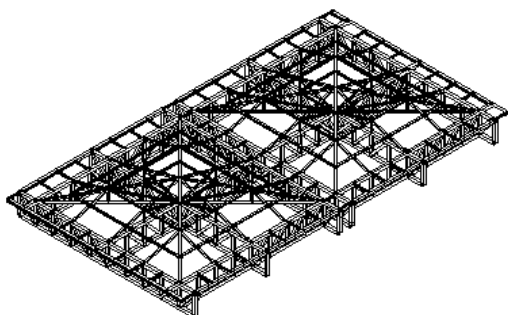


Το έργο αναφέρεται στην μελέτη και κατασκευή Νηπιαγωγείου και Δημοτικού Σχολείου στη θέση Γκούρι-Μηλιάτζι Κοινότητας Καπανδριτίου.

Το κτίριο του Νηπιαγωγείου έχει διαστάσεις σε κάτοψη 22.15m x 25.40m περίπου και αποτελείται

από ένα υπόγειο και ισόγειο. Στο δώμα υπάρχουν εμφανείς ξύλινες στέγες που εδράζονται στο περίγραμμα τους σε πλάκα από οπλισμένο σκυρόδεμα. Η είσοδος καλύπτεται με ένα μεταλλικό στέγαστρο.

Το Δημοτικό Σχολείο αποτελείται από τέσσερα επιμέρους κτίρια που χωρίζονται μεταξύ τους με αντισεισμικό αρμό και αποτελείται από υπόγειο, ισόγειο και όροφο. Στο δώμα υπάρχουν εμφανή ξύλινες στέγες που, όπως και στο Νηπιαγωγείο, εδράζονται στο περίγραμμα τους σε πλάκα από οπλισμένο σκυρόδεμα. Η αίθουσα πολλαπλών χρήσεων καλύπτεται με μεταλλική στέγη διαστάσεων 23.50 x 13.10m περίπου. Οι εισόδους του κτιρίου καλύπτονται με μεταλλικά στέγαστρα. Και τα δύο κτίρια έχουν φέροντα οργανισμό από οπλισμένο σκυρόδεμα.



ΠΕΛΑΤΗΣ : ΚΟΙΝΟΤΗΤΑ ΚΑΠΑΝΔΡΙΤΙΟΥ  
ΠΕΡΙΟΧΗ ΕΡΓΟΥ : ΚΑΠΑΝΔΡΙΤΗ ΑΤΤΙΚΗΣ  
ΧΡΟΝΟΛΟΓΙΑ ΜΕΛΕΤΗΣ : 2010-2011  
ΥΠΗΡΕΣΙΕΣ : ΣΤΑΤΙΚΗ ΜΕΛΕΤΗ (ΟΡΙΣΤΙΚΗ,  
ΕΦΑΡΜΟΓΗΣ, ΕΚΔΟΣΗ  
ΟΙΚΟΔΟΜΙΚΗΣ ΑΔΕΙΑΣ)

Αριθμός έργου: (408.10.S)