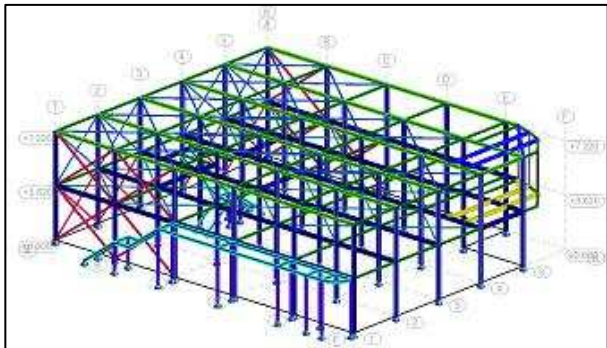


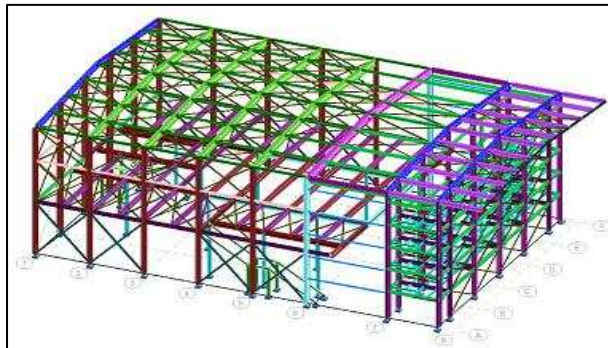


ΥΠΟΛΟΓΙΣΤΙΚΗ ΜΕΛΕΤΗΤΙΚΗ ΕΠΕ

Κτιριακές Εγκαταστάσεις στο Sochi για τους Χειμερινούς Ολυμπιακούς αγώνες 2014



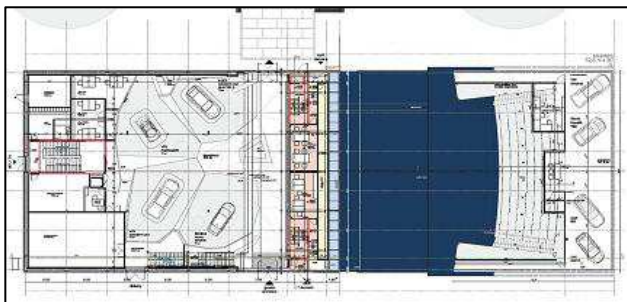
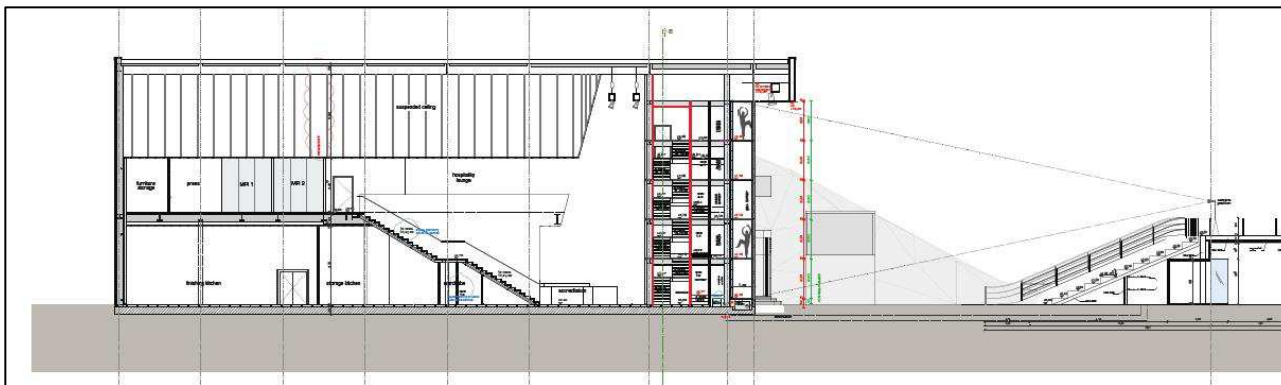
OMEGA PAVILLION



VW PAVILLION

Στα πλαίσια των Χειμερινών Ολυμπιακών αγώνων του 2014 στο Sochi της Ρωσίας κατασκευάστηκαν τρία μεταλλικά κτίρια στα οποία στεγάστηκαν αντίστοιχοι εκθεσιακοί χώροι των εταιρειών **Omega**, **VW** και **Samsung**. Το κτίριο "OMEGA" είναι διώροφο, έχει διαστάσεις σε κάτοψη 25.00x20.00m και ύψος 7.25m και αναπτύσσεται σε κτίριο μεταξύ 4.00m και 5.00m. Το κτίριο "SAMSUNG" έχει διαστάσεις σε κάτοψη 40.00x27.00 και ύψος 10.00m. Η οροφή του αποτελείται από δοκάρια τοποθετημένα ανά 2.00m περίπου. Το κτίριο VW έχει διαστάσεις σε κάτοψη 40.00x25.00m και ύψος 15.00m και αναπτύσσεται σε κτίριο 5.00m περίπου. Στην μία πλευρά του κτιρίου τοποθετείται μια σκάλα πέντε ορόφων, στον σκελετό της οποίας στηρίζεται μια υάλινη οθόνη προβολών.

Οι θεμελιώσεις των κτιρίων κατασκευάζονται από οπλισμένο σκυρόδεμα.



ΠΕΛΑΤΗΣ : ΚΑΤΑΣΚΕΥΑΣΤΙΚΗ Ι. ΔΗΜΗΤΡΙΟΥ Ε.Π.Ε.
ΠΕΡΙΟΧΗ ΕΡΓΟΥ : SOCHI - ΡΩΣΙΑ
ΧΡΟΝΟΛΟΓΙΑ ΜΕΛΕΤΗΣ : 2013
ΥΠΗΡΕΣΙΕΣ : ΣΤΑΤΙΚΗ ΜΕΛΕΤΗ ΕΦΑΡΜΟΓΗΣ

Αριθμός έργου: (441.14.S)